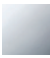


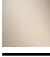




20 005 706

- avec structure WAVES
- diamètre de percement 32 mm
- rosace 60 x 47 mm
- avec marquage chaud



| | | |
|---|-----------------------------|---------------|
|  | Chrome | 20 005 706-00 |
|  | Platine brossé | 20 005 706-06 |
|  | Dark Chrome | 20 005 706-19 |
|  | Champagne brossé (Or 22cts) | 20 005 706-46 |
|  | Champagne (Or 22cts) | 20 005 706-47 |
|  | Dark Platinum brossé | 20 005 706-99 |

20 005 706

mm [inches]

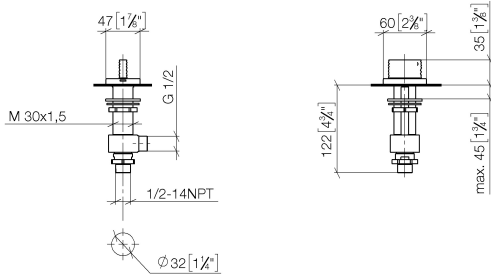


Diagramme de débit



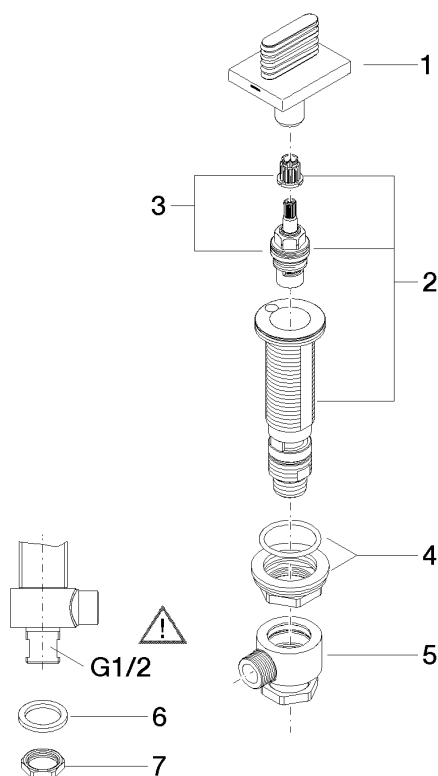
Certificats

WRAS_1804020. IAPMO_4976 (5). IAPMO_N-4976. LGA_28687. IAPMO_6397.

WRAS_240202020.

20 005 706

Les pièces pour les autres finitions peuvent être trouvées ici : Platine brossé



Liste des pièces de rechange

| N° | Article Numéro | Désignation | Fréquence de montage | Délai de livraison |
|----|--------------------|------------------|----------------------|--------------------|
| 1 | 90 20 70 055 07-00 | poignée (hot) | 1 | 10 |
| 2 | 04 17 11 058 52 90 | partie latérale | 1 | 2 |
| 3 | 90 90 03 152 00 90 | tête céramique | 1 | 2 |
| 4 | 04 23 10 032 78 90 | set de fixation | 1 | 2 |
| 5 | 04 17 11 023 10 90 | raccord multiple | 1 | 2 |
| 6 | 90 23 30 040 00-00 | joint américain | 1 | 10 |
| 7 | 09 30 11 059 90 | rondelle | 1 | 2 |
| 8 | 09 23 10 012 90 | écrou | 1 | 2 |